

Radiante 500 a 550

Mazání kolejnic C-profilu

Dvířka topeniště by se měla dít snadno posunovat nahoru a dolů.

Pokud se dvířka spalovací komory pohybují ztuhla, naolejujte levou a pravou lištu profilu C olejem, jak je popsáno níže.

Používejte pouze speciální vysokoteplotní olej!!! Olej lze zakoupit u prodejce HARK.
www.krby-fortell.cz, info@krby-fortell.cz

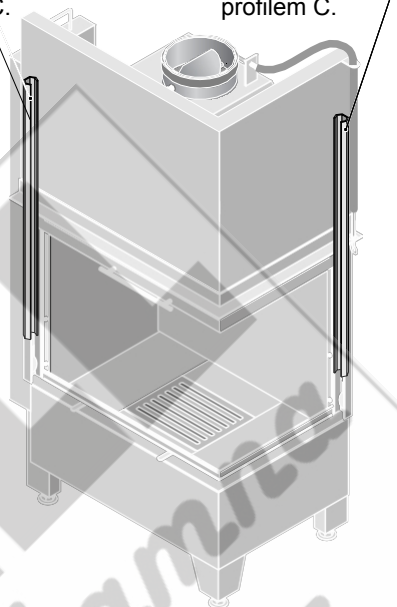
Pozor: přebytečný olej může stékat a zanechat trvalé změny barvy na laku kamen!

- 1.** Zajistíte dvířka topeniště (otevřete obě zajišťovací páky).
- 2.** Otevřete dvířka topeniště.



MULTI PLEX - olej

Poloha kolejnic profilu C, které mají být naolejovány
 levá kolejnice s profilem C.
 pravá kolejnice s profilem C.



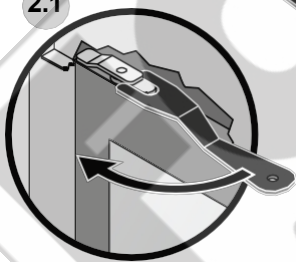
1.

- 1** Zavřete dvířka topeniště (zatlačte je úplně dolů).

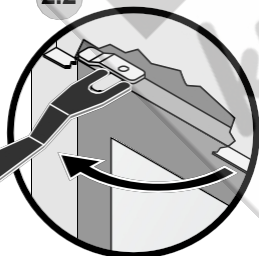
- 2** Bezpečnostní páka

Pracovní nástroj

2.1

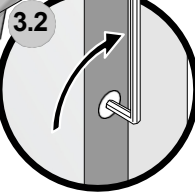


2.2



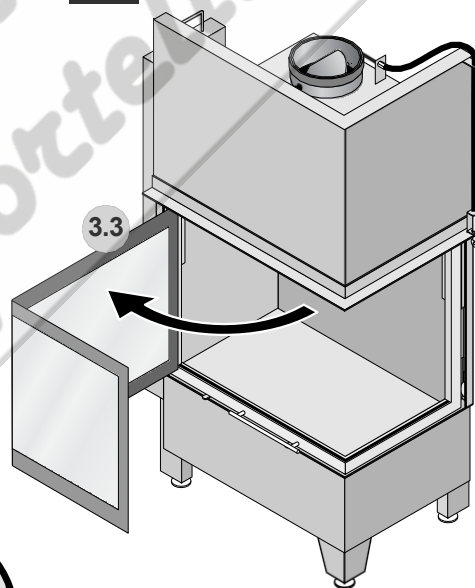
3

3.1 otevř
 zavř

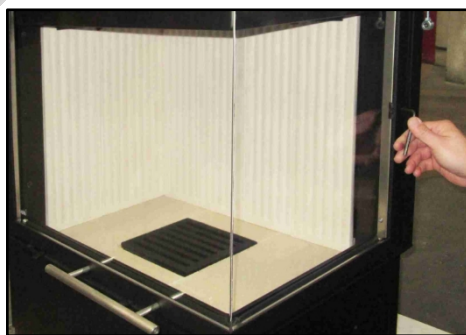


imbusový klíč

2.



3.3



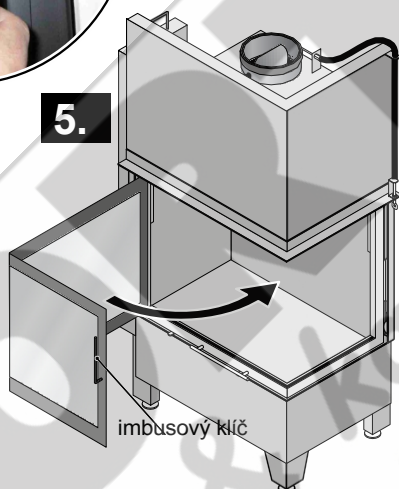
Radiante 500 a 550

Mazací lišty C-profilu

3. Naneste olej (stiskněte a podržte tlačítko trysky po dobu přibližně 1 sekundy) na levou a pravou horní část lišty profilu C.
4. nalijte olej kontrolními otvory vlevo a vpravo na lištu s profilem C.



5.



5. Opět odklopte dvířka topeniště a zavřete je.
6. Otočením obou zajišťovacích páček zpět odemkněte dvířka topeniště.
7. Zvedněte dvířka topeniště.
8. Na levou a pravou spodní část kolejnic profilu C položte hadřík, abyste zabránili stékání oleje.



8.

Na levou a pravou spodní část kolejnic profilu C položte hadr, abyste je ochránili před stékajícím olejem.

9.

9. na horní levou a pravou část kolejnic profilu C naneste olej.
10. Přibližně 10krát pohněte dvířky nahoru a dolů, aby se olej dobře rozprostřel.
11. Setřete přebytečný olej, který stéká.